



VISIONEN UND STRATEGISCHE ZIELE 2025





Teilhabe an Arbeit

- Passgenaue Arbeit
- Gleichberechtigte Teilhabe
- Empowerment



Vision

Alle Menschen können unabhängig von Behinderung oder sonstigen Benachteiligungen am Arbeitsleben teilhaben. Menschen mit und ohne Behinderung arbeiten gleichberechtigt zusammen. Die LEDA schafft insbesondere für Menschen mit einer Schwerbehinderung neue Arbeitsplätze auf dem allgemeinen Arbeitsmarkt. Sie ermöglicht Übergänge von der Werkstatt für behinderte Menschen oder aus Sonderpädagogischen Bildungs- und Beratungszentren. Menschen mit Behinderung können bei angemessener Unterstützung selbstverantwortlich und qualitativ hochwertig arbeiten.



LEICHTE SPRACHE

Arbeit

Menschen mit Behinderung werden bei LEDA nicht benachteiligt.

LEDA schafft Arbeitsplätze für Menschen mit Behinderung.

Menschen mit Behinderung bekommen Unterstützung bei der Arbeit und können dann gut arbeiten.

LEDA stellt auch Personen von WfbM's oder Sonderschulen ein.

Strategische Ziele



- 1 Die Geschäftsfelder der LEDA sind gefestigt und weiter ausgebaut.

LEICHTE SPRACHE

Die Bereiche Reinigung, ACheck und Webshop Kfz-Kennzeichen vergrößern sich.



- 2 Mehr Mitarbeitende der Zielgruppe erhalten die Möglichkeit bei LEDA zu arbeiten.

LEICHTE SPRACHE

Es können mehr Menschen mit Behinderung bei LEDA arbeiten.



- 3 Die Möglichkeiten der Digitalisierung werden genutzt, um Arbeitsabläufe zu erleichtern und Prozesse abzusichern.

LEICHTE SPRACHE

Wir nutzen Computer, Tablets und Smartphones, um besser arbeiten zu können.



Vernetzte Angebote

- Inklusion
- Gemeinwesenorientierung
- Zusammenarbeit



Vision

Zusammenarbeit und Vernetzung mit anderen Institutionen und Partnern des allgemeinen Arbeitsmarkts, aber auch im Atrio-Unternehmensverbund, ermöglichen passgenaue Arbeitsangebote und gesellschaftliche Teilhabe.

LEICHTE SPRACHE

Zusammenarbeit mit Anderen

LEDA arbeitet eng mit anderen Unternehmen und Atrio zusammen.

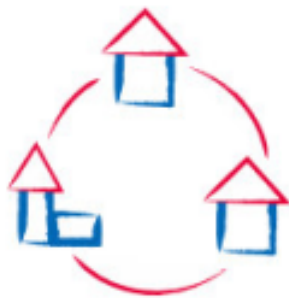
Strategische Ziele



- 1 LEDA bietet unterschiedliche Arbeitsplätze an und ermöglicht dadurch Teilhabe an Arbeit für Menschen mit verschiedenen Fähigkeiten, Begabungen und Wünschen.

LEICHTE SPRACHE

LEDA bietet mehrere unterschiedliche Arbeitsplätze an.



- 2 LEDA vernetzt sich stärker mit Schulen, Werkstätten und Bildungseinrichtungen, um Praktika zu ermöglichen.

LEICHTE SPRACHE

Personen aus anderen Einrichtungen können ein Praktikum bei LEDA machen.

Vision 3: Attraktive Arbeit



Attraktive Arbeit

- Arbeit mit Werten
- Wertschätzung
- Gesunde Rahmenbedingungen



Vision

Mitarbeitende identifizieren sich mit LEDA und erleben LEDA als attraktive Arbeitgeberin sowie kennen und leben die Werte des Unternehmensverbands.

Mitarbeitende erleben die Arbeit als sinnvoll und bewältigbar.

Wir unterstützen uns in unseren unterschiedlichen Aufgaben und fördern die Gemeinschaft untereinander.

Wertschätzung, Kommunikation und Transparenz sichern eine erfolgreiche Zusammenarbeit.

Vision 3: Attraktive Arbeit



LEICHTE SPRACHE

Gute Arbeit

LEDA ist eine gute Arbeitgeberin.

Für Mitarbeiterinnen und Mitarbeiter ist die Arbeit machbar.

Wir helfen uns gegenseitig.

Wir respektieren uns und arbeiten gut zusammen.

Strategische Ziele



- 1 Weiterführung der Mitarbeiterbefragung und Ableitung von Maßnahmen, um die hohe Arbeitszufriedenheit auszubauen und die Gesundheit der Mitarbeitenden zu unterstützen.

LEICHTE SPRACHE

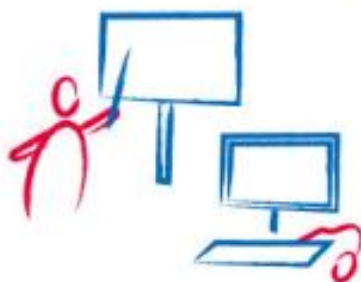
Wir fragen Mitarbeiterinnen und Mitarbeiter und machen es dann besser.



- 2 Mitarbeitende sind über die Entwicklungen bei LEDA informiert und können sich einbringen.

LEICHTE SPRACHE

Wir informieren unsere Mitarbeiterinnen und Mitarbeiter über LEDA.



- 3 Mitarbeitende werden auch mithilfe von E-Learning qualifiziert.

LEICHTE SPRACHE

Wir schulen Mitarbeiterinnen und Mitarbeiter mit Videos.



- 4 Optimierung von Arbeitsabläufen durch Digitalisierung und Nutzung moderner Medien für die tägliche Arbeit.

LEICHTE SPRACHE

Die tägliche Arbeit wird durch Computer einfacher.

Vision 4: Zukunftsfähiges LEDA



Zukunftsfähiges LEDA

- Nachhaltigkeit
- Wettbewerbsfähigkeit
- Wirtschaftlichkeit



Vision

LEDA erbringt Dienstleistungen in hoher Qualität. Leistungsangebote und Strukturen werden an veränderte Anforderungen und Rahmenbedingungen angepasst, um die Arbeitsplätze langfristig zu sichern.

LEDA ist wettbewerbsfähig, gerüstet für die Zukunft und wird als moderner Dienstleister wahrgenommen.

LEICHTE SPRACHE

Gute Zukunft für LEDA

LEDA macht die Arbeit in guter Qualität.

LEDA passt sich neuen Anforderungen der Zukunft an.

Strategische Ziele



- 1 Größere wirtschaftliche Unabhängigkeit vom Kunden Atrio Leonberg.

LEICHTE SPRACHE

LEDA hat mehr Kunden.



- 2 Alle Geschäftsfelder haben ein positives Jahresergebnis.

LEICHTE SPRACHE

Reinigung, ACheck und Webshop machen Gewinn.



- 3 Die Möglichkeiten der Digitalisierung werden zur Optimierung von Arbeitsabläufen im Bereich Verwaltung, Dienstleistungen und Arbeitsprozesse genutzt.

LEICHTE SPRACHE

Wir nutzen Digitalisierung.



- 4 LEDA verbessert kontinuierlich ihre Nachhaltigkeitsleistungen, zum Beispiel in den Bereichen Energieeffizienz, Abfallvermeidung oder nachhaltige Beschaffung.

LEICHTE SPRACHE

Wir verbessern den Umweltschutz.



LEDA gemeinnützige GmbH
Böblinger Straße 19/1
71229 Leonberg
Telefon 07152/9752-0
Telefax 07152/9752-9622
info@leda-leonberg.de
www.leda-leonberg.de